

# 三木町

みきちょう

獅子たちの里  
人と地域が輝き  
活力と笑顔あふれるまち  
三木



迫力満点の天野神社大獅子

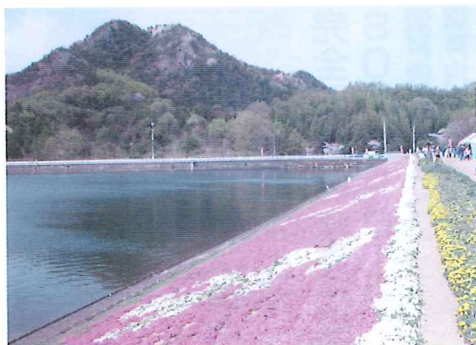


山大寺池の堤の桜・シバザクラ、紅ノ滝キャンプ場で紅葉と荘厳な滝、高仙山山頂からの眺め。三木町にはみどころがいっぱい！  
高松市のベッドタウンとして発展してきた三木町には3神社（氷上八幡神社・天野神社・四条鯉河神社）の大獅子と53もの小獅子連があり、特に氷上八幡神社の大獅子は高さ17メートル、幅2.6メートル、重さ200キログラムの日本最大級のジャンボ獅子だ。獅子頭は20人の大人が持ち上げ、長さ28メートルの胴体には50人の男たちが入る。秋祭りには豊作祈願で大小の獅子達が町中で舞い踊る。



【問い合わせ先】

三木町 産業振興課 TEL087-891-3308



毎年多くのファンが駆けつける

【問い合わせ先】

B&G海洋センター TEL087-899-1155

## 山大寺池のシバザクラ まるで桜のじゅうたんの様な眺め

山大寺池は本町2番目に大きい池で、嶽山とセツトでさぬき百景に選ばれている。シバザクラは4,000平方メートルの広さに植えられており、花のピンクと水の青がみごとな眺めをつくっている。



いちごのワイン  
おウチで飲んでもよし  
お土産や贈り物にもピッタリ  
三木町と北海道の七飯町との姉妹都市縁組を機会に町の特産いちご「女峰」から「いちごのワイン」が誕生した。女峰いちごのほのかな甘い香りと爽やかな味わいが女性に人気だ。

フルーツワインとしてはトップクラスのフルーツ含有量を誇り、部屋中に爽やかな香りが漂う。

【問い合わせ先】

三木町 産業振興課 TEL087-891-3308

### DATA

総人口 28,351人  
世帯数 10,678世帯  
面積 75.78km<sup>2</sup>  
人口密度 379.9人/km<sup>2</sup>

